

## WICHTIGE HINWEISE

### ■ AKTIVKOHLEBLOCKFILTER IM CITO-QC

Gesinterte Aktivkohle-Blockfilter, wie für dieses System verwendet, unterscheiden sich grundsätzlich von:

- Tisch- oder Kannenfiltern, welche zwar das Wasser geschmacklich und z. T. optisch leicht verbessern aber Schadstoffe nur in geringem Umfang entfernen.
- extrudierten Blockfiltern, welche aufgrund des bei der Herstellung geschmolzenen Bindemittels eine in hohem Maße verklebte (damit unwirksame) Aktivkohleoberfläche haben.

Die in den CARBONIT®-Blockfiltern eingesetzte hochwertige Aktivkohle auf Basis von Kokosnussschalen hat eine sehr hohe Adsorptionskapazität. So werden z. B. Chlor, Blei, Kupfer, Medikamentenrückstände und hormonähnliche Stoffe entnommen. Die Mineralien bleiben im Trinkwasser.

### ■ EINSETZBARE FILTERPATRONEN

Das CITO-QC ist je nach Version herstellereitig mit einer Filterpatrone CARBONIT® NFP Premium (Classic) oder IFP Puro (Universal) ausgestattet. Informationen zu diesen und alternativ einsetzbaren Filterpatronen sind bei Bedarf beim autorisierten CARBONIT®-Händler oder auf unserer Internetseite erhältlich.

### ■ WECHSELFRISTEN & FILTERLEISTUNG

- NFP Premium: max. 6 Monate / bis 10.000 l
- IFP Puro: max. 6 Monate / bis 5.000 l

Die Wechselfrist von max. 6 Monaten ist aus hygienischen Gründen zu empfehlen und wird durch die DIN 1988/DIN EN 1717 vorgegeben. Ein frühzeitiger Wechsel innerhalb dieses Zeitraumes kann jedoch erforderlich sein, wenn der Wasserdurchfluss spürbar reduziert ist. Dies ist kein Mangel des verwendeten Filters, sondern ein Hinweis auf vermehrtes Auftreten von feinen Partikeln im ungefilterten Wasser.

Wechselfristen und Filterleistung der anderen einsetzbaren Filterpatronen sind den jeweils beiliegenden Unterlagen bzw. unserer Internetseite [www.carbonit.com](http://www.carbonit.com) / Mein Filter zu entnehmen.

### ■ PFLEGE/WARTUNG

Das Filtergehäuse ist weitestgehend wartungsfrei. Es wird bei jedem Filterpatronenwechsel eine Reinigung mit einem weichen Tuch und Spülmittel empfohlen, mechanische Funktion und Verschleißteile (Dichtungen, Ventile, Schläuche etc.) sind zu prüfen.

### ■ VERSCHLEISSTEILE

- Filterpatrone: Wechselfristen beachten.
- Dichtungen/Schläuche: Alle Dichtungen und Schläuche gelten als Verschleißteile und sind bei Notwendigkeit zu ersetzen.

### ■ ENTSORGUNG DER FILTERPATRONEN

Da die Aktivkohle der CARBONIT®-Filterpatronen aus Kokosnussschalen hergestellt wird, können benutzte Patronen ganz einfach mit dem Hausmüll entsorgt werden.

### ■ SONSTIGE HINWEISE

Bei Nichtbeachtung dieser Bedienanleitung erlischt jeglicher Gewährleistungsanspruch.

Für die Folgen eines Einsatzes von Filterpatronen anderer Hersteller kann keine Haftung übernommen werden.

## WEITERE INFORMATIONEN

### ■ BEZUGSQUELLE

Produkte der CARBONIT® Filtertechnik GmbH, u. a. Ersatzfilter und Zubehör, werden durch ein Netz von autorisierten Fachhändlern vertrieben.

Weitere Informationen zu den Themen Gesundheit und gefiltertes Trinkwasser, sowie zum Sortiment und zum Händlernetz befinden sich auf unserer Internetseite:

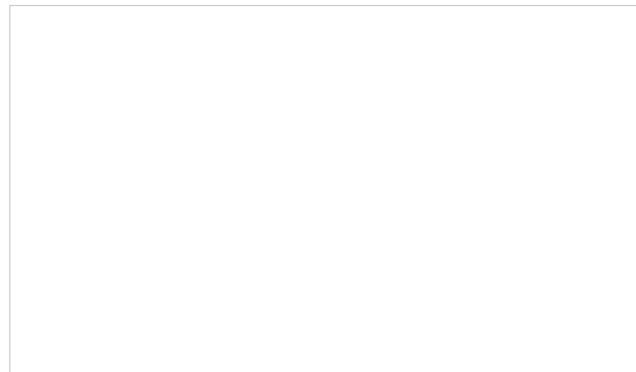
→ [www.carbonit.com](http://www.carbonit.com) / Mein Filter

### ■ HERSTELLER:

CARBONIT® Filtertechnik GmbH  
Industriestraße 2  
29410 Salzwedel / OT Dambeck

Stand: 06.06.2016

### ■ IHR FACHHÄNDLER:



 carbonit®

# CITO-QC

Premium Trinkwasserfilter



BEDIENANLEITUNG

FILTER MADE IN GERMANY

545075-160606

## VOR DEM EINBAU

Frisches Quellwasser für zu Hause - mit dem CITO-QC aus dem Hause CARBONIT® ist das kein Problem. Im Handumdrehen fließt ein gesunder Durstlöcher aus dem heimischen Wasserhahn. Die Installation ist äußerst einfach. Der QuickConnect (QC) Schnellverschluss sichert einfache Handhabung.

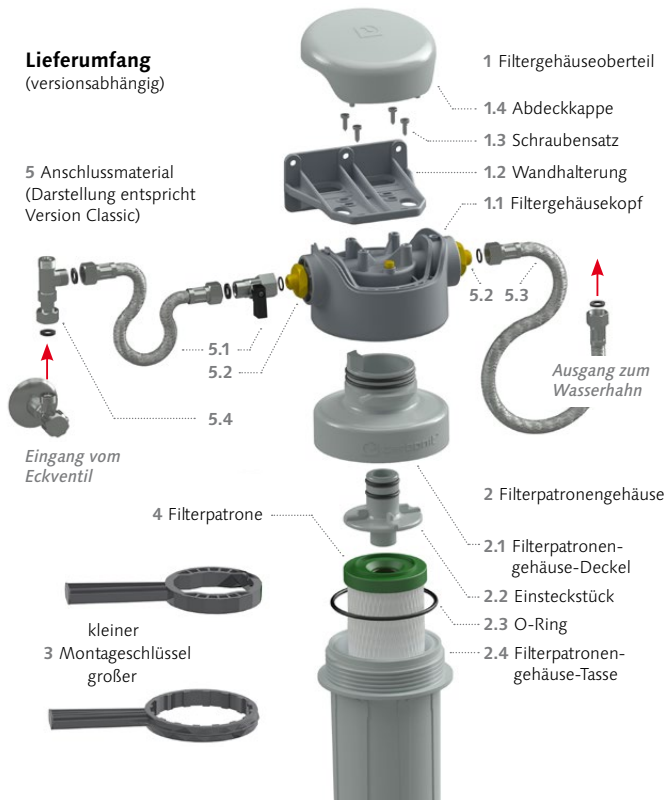
### LIEFERBARE VERSIONEN DES CITO-QC

- **Classic** Abzweig von der Leitung, inkl. Filterpatrone NFP Premium, inkl. Anschlussmaterial
- **Universal** Einbau in die Leitung, inkl. Filterpatrone IFP Puro, inkl. Anschlussmaterial
- **Basic** ohne Filterpatrone, inkl. Anschlussmaterial für Einbau in die und Abzweig von der Leitung sind enthalten
- **Grundmodul** komplettes Filtergehäuse ohne Anschlüsse, ohne Filterpatrone

### Lieferumfang

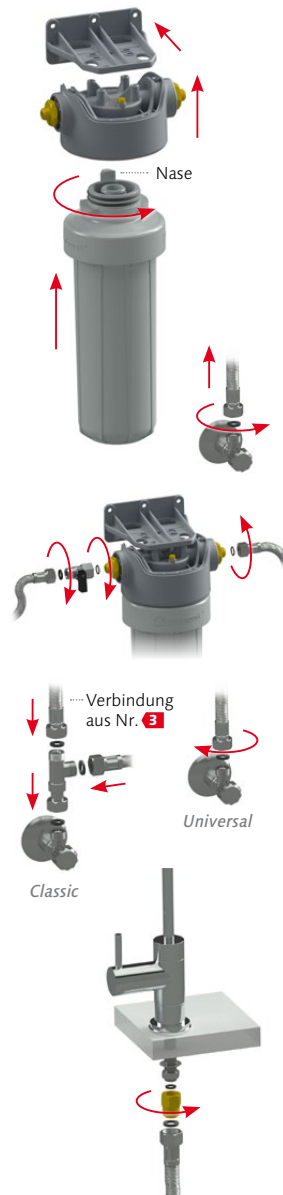
(versionsabhängig)

5 Anschlussmaterial  
(Darstellung entspricht Version Classic)



## INSTALLATION DES FILTERS

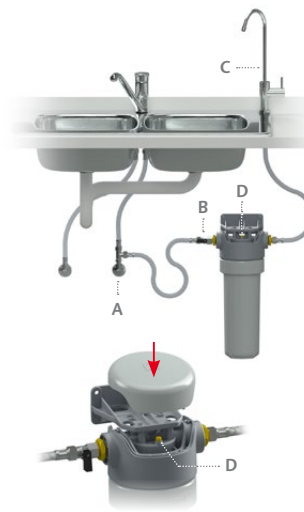
Lieferung auf Vollständigkeit prüfen! (siehe Lieferumfang)



- 1 Wandhalterung 1.2 mit geeignetem Material (Dübel, Schrauben) an der Wand befestigen und anschließend Filtergehäusekopf 1.1 mit dem beiliegendem Schraubensatz 1.3 am Wandhalter befestigen.
- 2 Schutzfolie vom Filterpatronengehäuse 2 entfernen und in den Filterkopf 1.1 einführen (Achtung: Nase muss nach hinten zeigen!) und mit einer viertel Umdrehung nach rechts einrasten lassen. Dabei leicht nach oben drücken.
- 3 Vorhandene Kaltwasserleitung vom Eckventil lösen (Achtung: Eckventil vorher abstellen!)  
Anschlussmaterial ist auf 3/8"-Gewinde ausgelegt.
- 4 Anschlusschlauch mit Kugelhahn 5.1 am vormontierten Doppelnippel 5.2 eingangsseitig anschrauben. Den zweiten Schlauch 5.3 abgangsseitig am Doppelnippel 5.2 befestigen.
- 5 Je nach Version:  
Beim **CITO-QC Classic** das T-Stück 5.4 auf das Eckventil montieren und den wassereingangsseitigen Schlauch 5.1 und die gelöste Verbindung von Nr. 3 ebenfalls mit dem T-Stück 5.4 verbinden.  
Beim **CITO-QC Universal** den Wassereingangsschlauch 5.1 direkt am Eckventil befestigen.
- 6 Wasserausgangsschlauch 5.3 an den vorgesehenen Wasserhahn montieren.

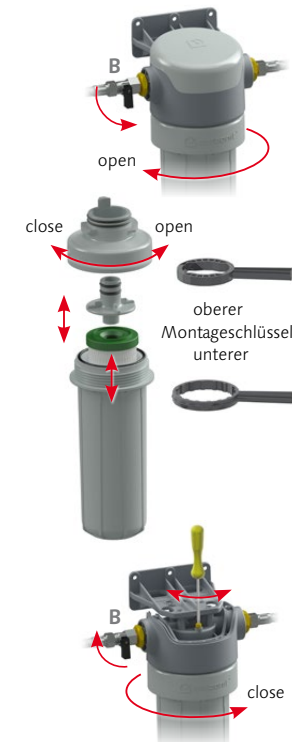
### 7 Entlüften und Spülen des Filters:

- 1 Eckventil A aufdrehen
- 2 Kugelhahn B öffnen
- 3 Wasserhahn C öffnen bis blasenfrei Wasser austritt, danach Wasserhahn C und Kugelhahn B wieder schließen
- 4 Zum Entlüften die Entlüftungsschraube D am Filterkopf mit einem Schraubendreher öffnen bis Wasser austritt, dann wieder zudrehen und Kugelhahn B wieder öffnen.
- 5 Zum Spülen ca. 5 Min. Wasser durch den Filter fließen lassen, dabei kann etwas Kohlenstaub ausgespült werden.
- 8 Abdeckkappe 1.4 auf den Filtergehäusekopf 1.1 aufstecken



**Dichtheitskontrolle!** Kontrollieren Sie nach Beendigung der Montage und nach ca. 30 Minuten Anschlüsse und Filtergerät auf Dichtheit. Der Trinkwasserfilter ist nun einsatzbereit!

## FILTERPATRONENWECHSEL



- 9 Kugelhahn B schließen und Wasserhahn C öffnen, Filterpatronengehäuse 2 durch eine viertel Drehung nach links mit Hilfe des großen Montageschlüssel aus dem Filtergehäusekopf lösen und nach unten abnehmen.
- 10 Nun kann das Filterpatronengehäuse in der Spüle zerlegt werden. Den kleinen Montageschlüssel auf den Filterpatronengehäuse-Deckel 2.1 und den großen auf die Filterpatronengehäuse-Tasse 2.4 stecken und Verschraubung lösen. Beschriftung „open/close“ am kleinen Schlüssel beachten. Gebrauchte Filterpatrone 4 und Einsteckstück 2.2 aus der Filterpatronengehäuse-Tasse 2.4 nehmen und Einsteckstück 2.2 von Filterpatrone 4 abziehen. Einsteckstück 2.2 in neue Filterpatrone einfügen und alles in umgekehrter Reihenfolge zusammenbauen.
- 11 Komplettes Filterpatronengehäuse 4 wie unter Nummer 2 beschrieben einsetzen und nach Nummer 7 2. bis 8 fortfahren, dazu Abdeckkappe 1.4 abnehmen. Das CITO-QC ist wieder einsatzbereit!



**Bevor** Sie den CITO-QC an das Wassernetz anschließen: Kaltwasserzufuhr (Eckventil) abstellen und alle Verbindungen der vormontierten Bauteile festziehen!

**Nach** der Installation, Inbetriebnahme und Filterwechsel unbedingt eine Dichtheitskontrolle vornehmen und mindestens einmal nach 30 Minuten wiederholen. **Nur mit Kaltwasser betreiben!**